



PVC-buizen van 32 mm

Een JMB inweekinstallatie

bestaat uit een vast leidingwerk met vernevelsproeiers om een stal op voorhand voldoende vochtig te maken zodat het

hogedruk **reinigen** dat daarop volgt veel

vlotter en gemakkelijker kan gebeuren. De installatie kan **manueel** bediend worden met kogelkranen in de toevoerleidingen of kan **automatisch** werken, waarbij er elektrische kranen geplaatst worden. Dan stuurt een bedieningscomputer het geheel automatisch aan. De sproeitijden en -cycli zijn instelbaar per zone. De **millenium controller** met scherm is heel eenvoudig te programmeren. Bovendien kunnen



roterende boogsproeier

allerlei reinigings- en

ontsmettingsproducten mee

gedoseerd worden tijdens het vernevelen of inweken. JMB

installeert of levert alle nodige onderdelen. Het leidingwerk van de

inweekinstallatie wordt uitgevoerd in PVC-buizen met **roterende**

boogsproeiers. Per sproeizone of staldeel worden er meerdere

leidingen voorzien die aangesloten worden op een toevoerleiding. De installatie wordt eenvoudigweg aangesloten op de standaard waterleiding. Het uitgekiende sproeibereik zorgt

ervoor dat er achteraf heel gemakkelijk gekuist wordt en dit

**met een
minimaal
water-
verbruik.**



aansluiting PVC-leiding

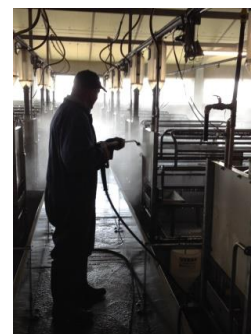
“Zijn geld meer dan waard”



kogel- en/of elektrische kranen en watergedreven proportionele doseerpomp



uiteinde van PVC-leiding



varkensboer uit Waarschoot