



JMB (ЖМБ) Душевые головки (закрывающие головки)

JMB (ЖМБ) Душевые стойки и стойки систем орошения

JMB предлагает широкую гамму душевых головок и душевых стоек непревзойденного качества. Данные продукты изготавливаются из медного сплава.

Наконечности душевых стоек и душевых головок изготавливаются конически и отлично сочетаются. Душевые головки так же могут поставляться с GEKA соединениями или с винтовой нарезкой.

Диаметр отверстия (перфорированные отверстия в душевой головке) составляет 0,8 мм или 1,00 мм. Душевые головки производятся/прессуются в JMB (ЖМБ) Синт-Амандсберг (посредством глубокой вытяжки), перфорируются на полуавтоматических машинах и спаиваются. Наши материалы очень прочны благодаря выбору сырья и высокой степени точности отделки.

Несмотря на то, что душевые головки предназначены для полива при давлении воды от 0,2 до 8 бар, существуют так же душевые головки для очень низкого давления.

Данные душевые головки могут использоваться при поливе с низким давлением (например 1 бар или ниже).

Более подробная информация (например скорость потока в зависимости от давления) предоставляется по запросу.

По заказу изготавливаются индивидуальные душевые головки (например с более мелкими отверстиями в 0,6 мм или с шаблонами отверстий в душевых головках, определяемыми пользователями).

Для профессиональных пользователей идеальной комбинацией для ручного полива и системы дождевания являются В-душевые стойки в комбинации с, к примеру, В401 душевыми головками.

Для частного использования идеальной комбинацией являются элегантные, но прочные ЕС90G душевые стойки в комбинации с С98 душевыми головками.

Содержание

1. Душевая головка модель А (большого формата)
2. А-стойки для душевой головки модели А
3. Душевая головка модель В (маленького формата)
4. В-стойки для душевой головки модели В
5. ЕВ-стойки до 1,2 м длиной для душевых головок модели В (отлив таблеток)
6. Пульверизационные душевые головки модели В
7. Сферические душевые головки модели В
8. Душевая головка модели С (мини формата)
9. С-стойки для душевой головки модели С (опылительные стойки, четкого литья)
10. Штанги разливающих подпорок с несколькими душевыми головками
11. Принадлежности, аксессуары и душевые шланги
12. Медные лейки



1. Душевая головка модели А (большого формата)

Данные душевые головки модели А изготовлены из латуни.

Стандартная версия имеет коническое соединение, подходящее для А-душевой стойки (диаметр трубы 32 мм).

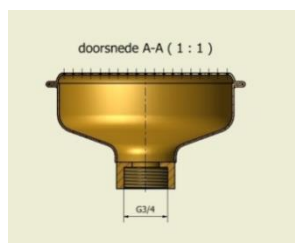
Внешний диаметр льющей душевой головки 11 см.



Имеются в наличии так же А-душевые головки с соединением внутренней резьбы G 3/4" .

(на фотографии видна 3/4" латунная соединительная трубка на подсоединении)

Имеются в наличии А-душевые головки с соединением GFKA.



сорт	код	описание
1000	A251	Душевая головка с 250 отверстиями по 1 мм для трубы А Ø D 11см– Ø d 32 мм
1000	A501	Душевая головка с 500 отверстиями по 1 мм для трубы А Ø D 11см– Ø d 32 мм
1000	A508	Душевая головка с 500 отверстиями по 8 мм для трубы А Ø D 11см– Ø d 32 мм
1000	A751	Душевая головка с 750 отверстиями по 1 мм для трубы А Ø D 11см– Ø d 32 мм
1000	A1001	Душевая головка с 1000 отверстиями по 1 мм для трубы А Ø D 11см– Ø d 32 мм
1000	A251D	Душевая головка с 250 отверстиями по 1 мм с внутренней резьбой G 3/4"
1000	A501D	Душевая головка с 500 отверстиями по 1 мм с внутренней резьбой G 3/4"
1000	A508D	Душевая головка с 500 отверстиями по 8 мм с внутренней резьбой G 3/4"
1000	A751D	Душевая головка с 750 отверстиями по 1 мм с внутренней резьбой G 3/4"
1000	A1001D	Душевая головка с 1000 отверстиями по 1 мм с внутренней резьбой G 3/4"
1000	A251G	Душевая головка с 250 отверстиями по 1 мм с Geka соединением
1000	A501G	Душевая головка с 500 отверстиями по 1 мм с Geka соединением
1000	A508G	Душевая головка с 500 отверстиями по 8 мм с Geka соединением
1000	A751G	Душевая головка с 750 отверстиями по 1 мм с Geka соединением
1000	A1001G	Душевая головка с 1000 отверстиями по 1 мм с Geka соединением

2. А-стойки для душевых головок модели А

Данные душевые стойки модели А изготовлены из латуни.

Верхушка стойки конически отделана для ее соответствия к душевой головке.

Данное коническое соединение гарантирует герметичное и надежное соединение. Даже при высоких рабочем давлении и производительности душевые головки не отсоединятся от стоек.

Наличие знака ' + ' в коде артикула, указывает на наличие сферического клапана на поливной стойке.



A32+GEKA с A751



A32+GEKA



A32/25

сорт	код	описание
1005	A32	Поливная стойка Ø д 32мм
1005	A32 +	со сферическим клапаном 1"
1005	A32+GEKA	Поливная стойка Ø д 32мм со сферическим клапаном 1" + Geka соединение
1005	A32/19	Поливная стойка Ø д 32мм с переходом на 19мм
1005	A32/19+	Поливная стойка Ø д 32мм со сферическим клапаном 1" с переходом на 19мм
1005	A32/25	Поливная стойка Ø д 32мм с переходом на 25мм
1005	A32/25+	Поливная стойка Ø д 32мм со сферическим клапаном 1" с переходом на 25мм
1005	A32/28	Поливная стойка Ø д 32мм с переходом на 28мм
1005	A32/28+	Поливная стойка Ø д 32мм со сферическим клапаном 1" с переходом на 28мм



B22+GEKA



B22+GEKA с B401



B22+GEKA с B401

3. Душевая головка модели В (маленького формата)

Душевые головки модели В (из латуни) имеют резиновое буферное кольцо вокруг головки. Внешний диаметр льющей душевой головки, включая буферное кольцо, составляет 8,5 см. Стандартная версия имеет коническое соединение, подходящее для В-душевой головки (диаметр трубы 22 мм). В-душевые головки представлены с внутренним отверстием резьбы (G 3/4") или с GEKA соединением.

сорт	код	описание
1000	B121	Душевая головка с 120 отверстиями по 1 мм для трубы В Ø 8,5см – Ø диаметр 22мм
1000	B128	Душевая головка с 120 отверстиями по 8 мм для трубы В Ø 8,5см – Ø диаметр 22мм
1000	B166	Душевая головка с 160 отверстиями по 6 мм для трубы В Ø 8,5см – Ø диаметр 22мм
1000	B251	Душевая головка с 250 отверстиями по 1 мм для трубы В Ø 8,5см – Ø диаметр 22мм
1000	B258	Душевая головка с 250 отверстиями по 8 мм для трубы В Ø 8,5см – Ø диаметр 22мм
1000	B301	Душевая головка с 300 отверстиями по 1 мм для трубы В Ø 8,5см – Ø диаметр 22мм
1000	B306	Душевая головка с 300 отверстиями по 6 мм для трубы В Ø 8,5см – Ø диаметр 22мм
1000	B308	Душевая головка с 300 отверстиями по 8 мм для трубы В Ø 8,5см – Ø диаметр 22мм
1000	B401	Душевая головка с 400 отверстиями по 1 мм для трубы В Ø 8,5см – Ø диаметр 22мм
1000	B408	Душевая головка с 400 отверстиями по 8 мм для трубы В Ø 8,5см – Ø диаметр 22мм
1000	B121D	Душевая головка с 120 отверстиями по 1 мм с внутренней резьбой G 3/4"
1000	B128D	Душевая головка с 120 отверстиями по 8 мм с внутренней резьбой G 3/4"
1000	B166D	Душевая головка с 160 отверстиями по 6 мм с внутренней резьбой G 3/4"
1000	B251D	Душевая головка с 250 отверстиями по 1 мм с внутренней резьбой G 3/4"
1000	B258D	Душевая головка с 250 отверстиями по 8 мм с внутренней резьбой G 3/4"
1000	B301D	Душевая головка с 300 отверстиями по 1 мм с внутренней резьбой G 3/4"
1000	B306D	Душевая головка с 300 отверстиями по 6 мм с внутренней резьбой G 3/4"
1000	B308D	Душевая головка с 300 отверстиями по 8 мм с внутренней резьбой G 3/4"
1000	B401D	Душевая головка с 400 отверстиями по 1 мм с внутренней резьбой G 3/4"
1000	B408D	Душевая головка с 400 отверстиями по 8 мм с внутренней резьбой G 3/4"
1000	B121G	Душевая головка с 120 отверстиями по 1 мм с Geka соединением
1000	B128G	Душевая головка с 120 отверстиями по 8 мм с Geka соединением
1000	B166G	Душевая головка с 160 отверстиями по 6 мм с Geka соединением
1000	B251G	Душевая головка с 250 отверстиями по 1 мм с Geka соединением
1000	B258G	Душевая головка с 250 отверстиями по 8 мм с Geka соединением
1000	B301G	Душевая головка с 300 отверстиями по 1 мм с Geka соединением
1000	B306G	Душевая головка с 300 отверстиями по 6 мм с Geka соединением
1000	B308G	Душевая головка с 300 отверстиями по 8 мм с Geka соединением
1000	B401G	Душевая головка с 400 отверстиями по 1 мм с Geka соединением
1000	B408G	Душевая головка с 400 отверстиями по 8 мм с Geka соединением

4. В-стойки для душевой головки модели В

Данные душевые стойки модели В изготовлены из латуни.

Верхушка стойки конически отделана для ее соответствия к душевой головке В.

Данное коническое соединение гарантирует герметичное и надежное соединение. Даже при высоких рабочем давлении и производительности душевые головки не отсоединяются от стоек.

Наличие знака '+' в коде артикула, указывает на наличие сферического клапана на поливной стойке.

сорт	код	описание
1005	B22	Поливная стойка Ø диаметр 22 мм
1005	B22+	Поливная стойка Ø диаметр 22 мм со сферическим клапаном 3/4"
1005	B22+GEKA	Поливная стойка Ø диаметр 22 мм со сферическим клапаном 3/4" и Geka соединением
1005	B22/19	Поливная стойка Ø диаметр 22 мм с переходом на 19мм
1005	B22/19+	Поливная стойка Ø диаметр 22 мм со сферическим клапаном 3/4" и переходом на 19 мм.
1005	BR22G	Револьверный распылитель G 3/4" с защищающей задвижкой и Geka соединением.

5. EB -стойки длиной до 1,2 м для душевых головок модели B (например для отлива таблеток)



Душевые стойки 60 см, 90 см или 120 см, изготовленные из латуни.

Конец душевой стойки согнут под углом 135° и подходит для B-душевых головок.

Соединение со шлангом через GEKA соединение, шаровый клапан находится на рукоятке.



сорт	код	описание
1005	EB60	Стойки длиной 60см для душевой головки B, с шаровым клапаном, рукояткой и GEKA соединением
1005	EB90	Стойки длиной 90см для душевой головки B, с шаровым клапаном, рукояткой и GEKA соединением
1005	EB120	Стойки длиной 120см для душевой головки B, с шаровым клапаном, рукояткой и GEKA соединением



6. Пульверизационные душевые головки модели B (с ручкой)

Пульверизационные душевые головки модели B полностью изготовлены из латуни.

Коническая соединительная деталь расположена под углом 45° по отношению к плоской поверхности душевой головки.

Внешний диаметр льющей душевой головки 7,5 см.

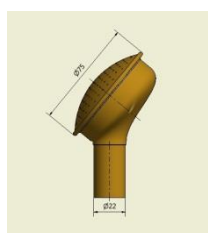
сорт	код	описание
1000	B166H	Душевая головка с 160 отверстиями по 0,66 мм для трубы B Ø D7.5см – Ø диаметр 22мм
1000	B251H	Душевая головка с 250 отверстиями по 1 мм для трубы B Ø D7.5см – Ø диаметр 22мм
1000	B258H	Душевая головка с 250 отверстиями по 0,8 мм для трубы B Ø D7.5см – Ø диаметр 22мм
1000	B401H	Душевая головка с 400 отверстиями по 1 мм для трубы B Ø D7.5см – Ø диаметр 22мм



7. Сферические душевые головки B (с рукояткой, для лейки)

Сферические душевые головки модели B полностью изготовлены из латуни.

Коническая соединительная деталь расположена под углом 45° по отношению к сферической поверхности лейки. Внешний диаметр льющей душевой головки 7,5 см.



сорт	код	описание
1000	B161HB	Душевая головка с 160 отверстиями по 1 мм для трубы B Ø 7.5см – Ø диаметр 22мм
1000	B166HB	Душевая головка с 160 отверстиями по 0,6 мм для трубы B Ø 7.5см – Ø диаметр 22мм
1000	B168HB	Душевая головка с 160 отверстиями по 0,8 мм для трубы B Ø 7.5см – Ø диаметр 22мм
1000	B251HB	Душевая головка с 250 отверстиями по 1 мм для трубы B Ø 7.5см – Ø диаметр 22мм
1000	B258HB	Душевая головка с 250 отверстиями по 0,8 мм для трубы B Ø 7.5см – Ø диаметр 22мм



8. Душевая головка модель С (мини формата)

Внешний диаметр льющей душевой головки модели С 5 см.

Стандартная версия имеет коническое соединение, подходящее для ЕС льющей трубы.

С-душевые головки представлены с внутренним отверстием резьбы (G 3/4") или со стандартными коническим соединением.

сорт	код	описание
1000	C31	Душевая головка с 30 отверстиями по 1 мм для трубы С Ø D 5 см – Ø диаметр 17см
1000	C38	Душевая головка с 30 отверстиями по 0,8 мм для трубы С Ø D 5 см – Ø диаметр 17см
1000	C51	Душевая головка с 50 отверстиями по 1 мм для трубы С Ø D 5 см – Ø диаметр 17см
1000	C58	Душевая головка с 50 отверстиями по 0,8 мм для трубы С Ø D 5 см – Ø диаметр 17см
1000	C71	Душевая головка с 70 отверстиями по 1 мм для трубы С Ø D 5 см – Ø диаметр 17см
1000	C78	Душевая головка с 70 отверстиями по 0,8 мм для трубы С Ø D 5 см – Ø диаметр 17см
1000	C91	Душевая головка с 90 отверстиями по 1 мм для трубы С Ø D 5 см – Ø диаметр 17см
1000	C98	Душевая головка с 90 отверстиями по 0,8 мм для трубы С Ø D 5 см – Ø диаметр 17см
1000	C121	Душевая головка с 120 отверстиями по 1 мм для трубы С Ø D 5 см – Ø диаметр 17см
1000	C128	Душевая головка с 120 отверстиями по 0,8 мм для трубы С Ø D 5 см – Ø диаметр 17см
1000	C31D	Душевая головка с 30 отверстиями по 1 мм с соединением внутренней резьбы G3/4"
1000	C38D	Душевая головка с 30 отверстиями по 0,8 мм с соединением внутренней резьбы G3/4"
1000	C51D	Душевая головка с 50 отверстиями по 1 мм с соединением внутренней резьбы G3/4"
1000	C58D	Душевая головка с 50 отверстиями по 0,8 мм с соединением внутренней резьбы G3/4"
1000	C71D	Душевая головка с 70 отверстиями по 1 мм с соединением внутренней резьбы G3/4"
1000	C78D	Душевая головка с 70 отверстиями по 0,8 мм с соединением внутренней резьбы G3/4"
1000	C91D	Душевая головка с 90 отверстиями по 1 мм с соединением внутренней резьбы G3/4"
1000	C98D	Душевая головка с 90 отверстиями по 0,8 мм с соединением внутренней резьбы G3/4"
1000	C121D	Душевая головка с 120 отверстиями по 1 мм с соединением внутренней резьбы G3/4"
1000	C128D	Душевая головка с 120 отверстиями по 0,8 мм с соединением внутренней резьбы G3/4"

9. С-стойки для душевой головки модели С (стойки системы опыления, точность отлива)

Душевые стойки по 40 см, 70 см или 90 см производятся из латуни, при внешнем диаметре трубки душевой стойки 13 мм.

Для стоек 70см и 90см существуют так же модели с согнутым концом стойки под углом 135°.

Соединение со шлангом через GEKA соединение или GARDENA соединение (ручное). На рукоятке предусматривается наличие шарового клапана.



сорт	код	описание
1005	EC40	С-стойки длиной 40см , прямые, подходящие для душевой головки С , с соединением GEKA
1005	EC70	С-стойки длиной 70см , прямые, подходящие для душевой головки С , с соединением GEKA
1005	EC70G	С-стойки длиной 70см , изогнутые, подходящие для душевой головки С , с соединением GEKA
1005	EC90	С-стойки длиной 90см , прямые, подходящие для душевой головки С , с соединением GEKA
1005	EC90G	С-стойки длиной 90см , изогнутые, подходящие для душевой головки С , с соединением GEKA
1005	EC40+GAR	С-стойки длиной 40см , прямые, подходящие для душевой головки С , с соединением GARDENA
1005	EC70+GAR	С-стойки длиной 70см , прямые, подходящие для душевой головки С , с соединением GARDENA
1005	EC70G+GAR	С-стойки длиной 70см , изогнутые, подходящие для душевой головки С , с соединением GARDENA
1005	EC90+GAR	С-стойки длиной 90см , прямые, подходящие для душевой головки С , с соединением GARDENA
1005	EC90G+GAR	С-стойки длиной 90см , изогнутые, подходящие для душевой головки С , с соединением GARDENA



10. Штанги разливающих подпорок с несколькими душевыми головками

Штанги разливающих подпорок длиной 3м 80см с 7-ю душевыми головками, с расстоянием между друг другом по 50 см.

Конец штанги оснащен ручками и шаровым клапаном.



сорт	код	описание
1005	GVL380-7	Штанга разливающих подпорок изготовлена из алюминия, длина 3м 80см с 7-ю душевыми головками
1005	BGLxxx-xEC70	Штанги разливающих головок согласно спецификациям покупателя



11. Аксессуары и принадлежности

Ассортимент **поливных труб и шлангов** смотрите по ссылке [здесь](#)



Ассортимент **GEKA соединений** смотрите по ссылке [здесь](#).

Ассортимент распылительных пушек и системы орошения смотрите по ссылке [здесь](#).



Поливные трубы

Устанавливаются на границах проходов и углах территорий для легкой и безопасной установки кишковых труб.

Внутри и снаружи они оцинкованы и установлены на подшипники

сорт	код	описание
1015	DRM	Кишка установленная и оцинкованная



12. Медные лейки

сорт	код	описание
1010	G5L	Лейка 5 л из желтой меди, сварка оловом
1010	G7L	Лейка 7 л из желтой меди, сварка оловом

