



## JMB Pommes d'arrosage

### JMB Lances d'arrosage

### JMB Arrosoirs en cuivre

JMB vous présente une gamme complète de matériel d'arrosage, fabriqué entièrement en laiton et d'une qualité inégale.

L'embout de la lance ainsi que celui de la pomme sont coniques, ce qui leur permet de s'emboîter parfaitement et de résister à de fortes pressions.

Les pommes d'arrosage sont aussi disponibles avec un raccordement GEKA ou avec un filetage.

Les diamètres d'orifice sont 0.8 mm ou 1.0 mm.

Les pommes d'arrosage sont fabriquées dans l'atelier de JMB à Sint-Amandsberg, Belgique, par emboutissage, poinçonnées sur les machines semi-automatique et soldées. Notre matériel est impérissable grâce au choix des matières premières et la finition de qualité.

Quoique les pommes d'arrosage sont adaptées pour arroser avec des pressions de 0.2 bar jusqu'à 8 bar, on a déjà de très beau résultat même pour des très faibles pressions. Les caractéristiques détaillées (débit en fonction de pression) sont disponibles sur demande.

Des pommes d'arrosage sur mesure (p.e. avec des orifices de 0.6 mm, ou avec des motifs de poinçonnage sur mesure) peuvent aussi être fabriquées.

Pour l'utilisateur professionnel, la lance B en combinaison avec p.e. une pomme d'arrosage B401 est une combinaison idéale pour arroser à main.

Pour l'utilisateur privé, la lance EC90G en combinaison avec une petite pomme d'arrosage C98 est idéale pour le jardinier.

#### Table de la matière

1. Pommes d'arrosage **modèle A (grand format)**
2. A-Lance pour pomme d'arrosage modèle A
3. Pommes d'arrosage **modèle B (petit format)**
4. B-Lance pour pomme d'arrosage modèle B
5. EB-Lance à 1,2 m de longueur pour pommes d'arrosage modèle B (l'arrosage des tablettes)
6. Pommes d'arrosage de précision modèle B
7. Pommes d'arrosage bombées modèle B
8. Pommes d'arrosage **modèle C (format mini)**
9. C-Lance pour pomme d'arrosage modèle C (arrosage de précision, lance d'engrais)
10. Rampes de pulvérisation avec multiple buses
11. Accessoires et bobines de tuyau
12. Arrosoirs en cuivre

## 1. Pommes d’arrosage modèle A (grand format)

Ces pommes d’arrosage du modèle A sont fabriquées en laiton.

La version standard dispose d’un raccordement conique, correspondant à la lance A (tube diamètre 32 mm). Le diamètre extérieur de la pomme d’arrosage est 11 cm.

Des pommes d’arrosage A avec un raccordement filetage (BSP 3/4 "interne) sont également disponibles. (la photo montre une pomme A751D avec mamelon double fileté 3/4" en laiton).

Des pommes d’arrosage A avec un raccord rapide GEKA direct sont également disponibles.

famille	code	omschrijving
1000	A251	Pomme d’arrosage avec 250 trous de 1mm pour lance A Ø D 11cm – Ø d 32mm
1000	A501	Pomme d’arrosage avec 500 trous de 1mm pour lance A Ø D 11cm – Ø d 32mm
1000	A508	Pommes d’arrosage avec 500 trous de 0.8mm pour lance A Ø D 11cm – Ø d 32mm
1000	A751	Pommes d’arrosage avec 750 trous de 1mm pour lance A Ø D 11cm – Ø d 32mm
1000	A1001	Pommes d’arrosage avec 1000 trous de 1 mm pour lance A Ø D 11cm – Ø d 32mm
1000	A251D	Pommes d’arrosage avec 250 trous de 1mm, avec un raccord fileté femelle G 3/4"
1000	A501D	Pommes d’arrosage avec 500 trous de 1mm, avec un raccord fileté femelle G 3/4"
1000	A508D	Pommes d’arrosage avec 500 trous de 0.8 mm, avec un raccord fileté femelle G 3/4"
1000	A751D	Pommes d’arrosage avec 750 trous de 1mm, avec un raccord fileté femelle G 3/4"
1000	A1001D	Pommes d’arrosage avec 1000 trous de 1 mm,, avec un raccord fileté femelle G 3/4"
1000	A251G	Pommes d’arrosage avec 250 trous de 1mm, avec GEKA
1000	A501G	Pommes d’arrosage avec 500 trous de 1mm, avec GEKA
1000	A508G	Pommes d’arrosage avec 500 trous de 0.8 mm, avec GEKA
1000	A751G	Pommes d’arrosage avec 750 trous de 1mm, avec GEKA
1000	A1001G	Pommes d’arrosage avec 1000 trous de 1 mm, avec GEKA

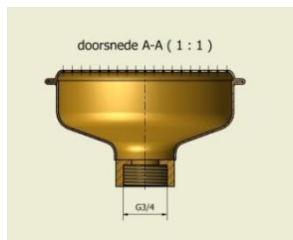
## 2. A- Lance pour pomme d’arrosage modèle A

Cette lance modèle A est fabriquée en laiton.

L’embout de la lance est conique, de sorte que la pomme d’arrosage A se raccorde parfaitement avec la lance. Ce raccordement conique assure une connexion étanche et robuste. Même à des pressions et débits élevés, la pomme d’arrosage ne se détache pas de la lance.

Quand un « + » apparaît dans le code de produit, cela signifie que la lance équipé d’un robinet à bille.

famille	code	omschrijving
1005	A32	Lance Ø d 32mm
1005	A32 +	Lance Ø d 32mm avec robinet à bille 1"
1005	A32+GEKA	Lance Ø d 32mm avec robinet à bille 1" et Geka (raccord rapide)
1005	A32/19	Lance Ø d 32mm avec réduction pour 19mm
1005	A32/19+	Lance Ø d 32mm avec robinet à bille 1" et réduction pour 19mm
1005	A32/25	Lance Ø d 32mm avec réduction pour 25mm
1005	A32/25+	Lance Ø d 32mm avec robinet à bille 1" et réduction pour 25mm
1005	A32/28	Lance Ø d 32mm avec réduction pour 28mm
1005	A32/28+	Lance Ø d 32mm avec robinet à bille 1" et réduction pour 28mm



A32+GEKA avec A751



A32+GEKA



A32/25

### 3. Pompes d'arrosage modèle B (petit format)

Le modèle B (en laiton) a un bord en caoutchouc pour protéger la tête de la pomme d'arrosage. Le diamètre extérieur de la pomme d'arrosage (caoutchouc inclus) est de 8,5 cm. La version standard dispose d'une connexion conique, correspondant à la lance B (tube diamètre de 22 mm). Des pompes d'arrosage B sont disponibles avec raccord filetage (G 3/4 ") ou avec un raccord GEKA.

famille	code	omschrijving
1000	B121	Pompes d'arrosage avec 120 trous de 1 mm pour lance B Ø 8.5cm – Ø d 22mm
1000	B128	Pompes d'arrosage avec 120 trous de 0.8mm pour lance B Ø 8.5cm – Ø d 22mm
1000	B166	Pompes d'arrosage avec 160 trous de 0.6mm pour lance B Ø 8.5cm – Ø d 22mm
1000	B251	Pompes d'arrosage avec 250 trous de 1 mm pour lance B Ø 8.5cm – Ø d 22mm
1000	B258	Pompes d'arrosage avec 250 trous de 0.8mm pour lance B Ø 8.5cm – Ø d 22mm
1000	B301	Pompes d'arrosage avec 300 trous de 1 mm pour lance B Ø 8.5cm – Ø d 22mm
1000	B306	Pompes d'arrosage avec 300 trous de 0.6mm pour lance B Ø 8.5cm – Ø d 22mm
1000	B308	Pompes d'arrosage avec 300 trous de 0.8mm pour lance B Ø 8.5cm – Ø d 22mm
1000	B401	Pompes d'arrosage avec 400 trous de 1 mm pour lance B Ø 8.5cm – Ø d 22mm
1000	B408	Pompes d'arrosage avec 400 trous de 0.8mm pour lance B Ø 8.5cm – Ø d 22mm
1000	B121D	Pompes d'arrosage avec 120 trous de 1 mm, avec un raccord fileté femelle G 3/4"
1000	B128D	Pompes d'arrosage avec 120 trous de 0.8mm, avec un raccord fileté femelle G 3/4"
1000	B166D	Pompes d'arrosage avec 160 trous de 0.6mm, avec un raccord fileté femelle G 3/4"
1000	B251D	Pompes d'arrosage avec 250 trous de 1 mm, avec un raccord fileté femelle G 3/4"
1000	B258D	Pompes d'arrosage avec 250 trous de 0.8mm, avec un raccord fileté femelle G 3/4"
1000	B301D	Pompes d'arrosage avec 300 trous de 1 mm, avec un raccord fileté femelle G 3/4"
1000	B306D	Pompes d'arrosage avec 300 trous de 0.6mm, avec un raccord fileté femelle G 3/4"
1000	B308D	Pompes d'arrosage avec 300 trous de 0.8mm, avec un raccord fileté femelle G 3/4"
1000	B401D	Pompes d'arrosage avec 400 trous de 1 mm, avec un raccord fileté femelle G 3/4"
1000	B408D	Pompes d'arrosage avec 400 trous de 0.8mm, avec un raccord fileté femelle G 3/4"
1000	B121G	Pompes d'arrosage avec 121 trous de 1 mm, avec Geka
1000	B128G	Pompes d'arrosage avec 120 trous de 0.8mm, avec Geka
1000	B166G	Pompes d'arrosage avec 160 trous de 0.6mm, avec Geka
1000	B251G	Pompes d'arrosage avec 160 trous de 0.6mm, avec Geka
1000	B258G	Pompes d'arrosage avec 250 trous de 0.8mm, avec Geka
1000	B301G	Pompes d'arrosage avec 300 trous de 1 mm, avec Geka
1000	B306G	Pompes d'arrosage avec 300 trous de 0.6mm, avec Geka
1000	B308G	Pompes d'arrosage avec 300 trous de 0.8mm, avec Geka
1000	B401G	Pompes d'arrosage avec 400 trous de 1 mm, avec Geka
1000	B408G	Pompes d'arrosage avec 400 trous de 0.8mm, avec Geka

### 4. B-Lance pour pomme d'arrosage modèle B

Cette lance modèle B est fabriquée en laiton.

L'embout de la lance est conique, de sorte que la pomme d'arrosage B se raccorde parfaitement avec la lance. Ce raccordement conique assure une connexion étanche et robuste. Même à des pressions et débits élevés, la pomme d'arrosage ne se détache pas de la lance.

Quand un « + » apparaît dans le code de produit, cela signifie que la lance équipée d'un robinet à bille.

famille	code	omschrijving
1005	B22	Lance Ø d 22 mm
1005	B22+	Lance Ø d 22 mm avec robinet à bille 3/4"
1005	B22+GEKA	Lance Ø d 22 mm avec robinet à bille 3/4" et Geka
1005	B22/19	Lance Ø d 22 mm avec réduction pour 19 mm
1005	B22/19+	Lance Ø d 22 mm avec robinet à bille 3/4" et réduction pour 19 mm
1005	BR22G	Lance d'arrosage revolver, à crochet de verrouillage en raccordement GEKA



B22+GEKA



B22+GEKA avec B401



BR22G avec B401

## 5. EB-Lance à 1,2 m de longueur pour pommes d'arrosage modèle B (l'arrosage des tablettes)



Les lances de 60 cm, 90 cm ou 120 cm, en laiton.

La pointe de la lance est courbée au bout à 135 ° et adaptée pour une pomme d'arrosage B.

La connexion du tuyau se passe par un raccord GEKA. A la poignée, il y a un robinet à bille.

familie	code	omschrijving
1005	EB60	Lance de 60cm de longueur, pour pommes d'arrosage B, avec robinet à bille, une poignée et avec GEKA
1005	EB90	Lance de 90cm de longueur, pour pommes d'arrosage B, avec robinet à bille, une poignée et avec GEKA
1005	EB120	Lance de 120cm de longueur, pour pommes d'arrosage B, avec robinet à bille, une poignée et avec GEKA



## 6. Pommes d'arrosage de précision modèle B (modèle main)

Les pommes d'arrosage de précision modèle B sont en laiton. La pièce de connexion conique est à un angle de 45° vis-à-vis le plan de la tête (plate) de la pomme d'arrosage.

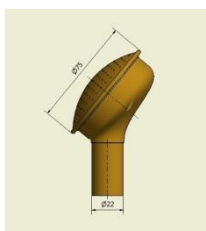
familie	code	omschrijving
1000	B166H	Pommes d'arrosage avec 160 trous de 0.6mm pour lance B Ø D7.5cm – Ø d 22mm
1000	B251H	Pommes d'arrosage avec 250 trous de 1mm pour lance B Ø D7.5cm – Ø d 22mm
1000	B258H	Pommes d'arrosage avec 250 trous de 0.8mm pour lance B Ø D7.5cm – Ø d 22mm
1000	B401H	Pommes d'arrosage avec 400 trous de 1mm pour lance B Ø D7.5cm – Ø d 22mm



## 7. Pommes d'arrosage bombées modèle B (pour arrosoirs)

Les pommes d'arrosage bombées modèle B sont en laiton. La pièce de liaison conique est à un angle de 45° vers la tête de la pomme d'arrosage bombée.

familie	code	omschrijving
1000	B161HB	Pommes d'arrosage avec 160 trous de 1mm pour lance B Ø 7.5cm – Ø d 22mm
1000	B166HB	Pommes d'arrosage avec 160 trous de 0.6mm pour lance B Ø 7.5cm – Ø d 22mm
1000	B168HB	Pommes d'arrosage avec 160 trous de 0.8mm pour lance B Ø 7.5cm – Ø d 22mm
1000	B251HB	Pommes d'arrosage avec 250 trous de 1mm pour lance B Ø 7.5cm – Ø d 22mm
1000	B258HB	Pommes d'arrosage avec 250 trous de 0.8mm pour lance B Ø 7.5cm – Ø d 22mm





## 8. Pompes d'arrosage modèle C (format mini)

Le diamètre extérieur du modèle C est 5 cm.

La version standard dispose d'une connexion conique, correspondant à la lance EC.

Les pompes d'arrosage C sont aussi disponibles avec un raccord fileté femelle (G 3/4 ") ou avec la connexion conique standard.

famille	code	omschrijving
1000	C31	Pompes d'arrosage avec 30 trous de 1mm pour lance C Ø D 5cm – Ø d 17mm
1000	C38	Pompes d'arrosage avec 30 trous de 0.8mm pour lance C Ø D 5cm – Ø d 17mm
1000	C51	Pompes d'arrosage avec 50 trous de 1mm pour lance C Ø D 5cm – Ø d 17mm
1000	C58	Pompes d'arrosage avec 50 trous de 0.8mm pour lance C Ø D 5cm – Ø d 17mm
1000	C71	Pompes d'arrosage avec 70 trous de 1mm pour lance C Ø D 5cm – Ø d 17mm
1000	C78	Pompes d'arrosage avec 70 trous de 0.8mm pour lance C Ø D 5cm – Ø d 17mm
1000	C91	Pompes d'arrosage avec 90 trous de 1mm pour lance C Ø D 5cm – Ø d 17mm
1000	C98	Pompes d'arrosage avec 90 trous de 0.8mm pour lance C Ø D 5cm – Ø d 17mm
1000	C121	Pompes d'arrosage avec 120 trous de 1mm pour lance C Ø D 5cm – Ø d 17mm
1000	C128	Pompes d'arrosage avec 120 trous de 0.8mm pour lance C Ø D 5cm – Ø d 17mm
1000	C31D	Pompes d'arrosage avec 30 trous de 1mm, avec un raccord fileté femelle G3/4"
1000	C38D	Pompes d'arrosage avec 30 trous de 0.8mm, avec un raccord fileté femelle G3/4"
1000	C51D	Pompes d'arrosage avec 50 trous de 1mm, avec un raccord fileté femelle G3/4"
1000	C58D	Pompes d'arrosage avec 50 trous de 0.8mm, avec un raccord fileté femelle G3/4"
1000	C71D	Pompes d'arrosage avec 70 trous de 1mm, avec un raccord fileté femelle G3/4"
1000	C78D	Pompes d'arrosage avec 70 trous de 0.8mm, avec un raccord fileté femelle G3/4"
1000	C91D	Pompes d'arrosage avec 90 trous de 1mm, avec un raccord fileté femelle G3/4"
1000	C98D	Pompes d'arrosage avec 90 trous de 0.8mm, avec un raccord fileté femelle G3/4"
1000	C121D	Pompes d'arrosage avec 120 trous de 1mm, avec un raccord fileté femelle G3/4"
1000	C128D	Pompes d'arrosage avec 120 trous de 0.8mm, avec un raccord fileté femelle G3/4"

## 9. C-Lance pour pomme d'arrosage modèle C (pour arrosage de précision, lance d'engrais)

Les lances modèle C de 40 cm, 70 cm ou 90 cm, en laiton, ont un diamètre extérieur de la tube de 13mm. Pour les modèles 70 cm et 90 cm, il existe également des versions où le bout de la lance est pliée à un angle de 135 °.

Le raccordement du tuyau est avec un GEKA ou un raccordement de type GARDENA (male).

La poignée est avec un robinet à bille.



famille	code	omschrijving
1005	EC40	C-Lance de 40cm de longueur, droite, pour les pompes d'arrosage C, avec GEKA
1005	EC70	C-Lance de 70cm de longueur, droite, pour les pompes d'arrosage C, avec GEKA
1005	EC70G	C-Lance de 70cm de longueur, courbée, pour les pompes d'arrosage C, avec GEKA
1005	EC90	C-Lance de 90cm de longueur, droite, pour les pompes d'arrosage C, avec GEKA
1005	EC90G	C-Lance de 90cm de longueur, courbée, pour les pompes d'arrosage C, avec GEKA
1005	EC40+GAR	C-Lance de 40cm de longueur, courbée, pour les pompes d'arrosage C, avec GARDENA
1005	EC70+GAR	C-Lance de 70cm de longueur, droite, pour les pompes d'arrosage C, avec GARDENA
1005	EC70G+GAR	C-Lance de 70cm de longueur, courbée, pour les pompes d'arrosage C, avec GARDENA
1005	EC90+GAR	C-Lance de 90cm de longueur, droite, pour les pompes d'arrosage C, avec GARDENA
1005	EC90G+GAR	C-Lance de 90cm de longueur, courbée, pour les pompes d'arrosage C, avec GARDENA



## 10. Une rampe pulvérisation avec multiples buses

Une rampe de 3m80cm longueur totale, avec 7 buses sur une longueur 50 cm.

Le bout de la lance est équipée d'une poignée, et avec un robinet à bille.

Des buses Teejet TP11002VP sont mis comme standard, (sur demande on peut utiliser d'autres buses).



familie	code	omschrijving
1005	GBL380-7	Une rampe en aluminium, longueur de 3m 80, avec 7 buses
1005	GBLxxx-x	Une rampe sur demande du client

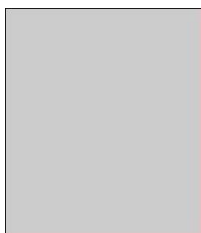


## 11. Accessoires

Pour notre offre de **tuyau** correspondent , voir [ici](#).



Pour notre offre du raccords rapides **GEKA**, voir [ici](#).



Pour notre offre d' **arrosiers circulaires et du matériel d'irrigation**, voir [ici](#).

### Bobines pour tuyau

Elles se placent au bout des allées et au coins des tablettes.

En tôle galvanisée et montées sur roulement lisse, elles sont un outil indispensable dans l'horticulture.



familie	code	omschrijving
1015	DRM	Bobine pour tuyau, galvanisée



## 12. Arrosoirs en cuivre

familie	code	omschrijving
1010	G5L	Arrosoir 5L, en cuivre jaune soudé à l'étain
1010	G7L	Arrosoir 7L, en cuivre jaune soudé à l'étain