



JMB Sproeirozen (broeskoppen)

JMB Lansen en Gietboom Lansen

JMB Koperen gieters

JMB biedt een uitgebreid gamma aan van sproeirozen en lansen van een **ongeveer** **gelijke kwaliteit**. Deze artikelen worden uit een koperlegering vervaardigd. Het lans-uiteinde en de sproeiroos worden conisch gemaakt en passen zo uitstekend in elkaar. De sproeirozen zijn eveneens ter beschikking met een GEKA koppeling, of met een schroefdraad verbinding.

De orifice diameters (de geponste gaatjes in de sproeirooskop) zijn 0.8 mm of 1.0 mm. De gietrozen worden in de productie te JMB Sint-Amandsberg geperst (dieptrekken), geponst op semi-automatische machines en gesoldeerd. Onze materialen, dankzij de keuze van de grondstoffen en de hoge graad van afwerking, zijn onverslijtbaar.

Hoewel de gietrozen geschikt zijn voor het gieten bij waterdrukken van 0.2 bar tot 8 bar, hebben deze reeds een **optimum gietbroes vanaf zeer lage druk**. De rozen kunnen m.a.w. gebruikt worden bij het gieten met lage druk (bvb. bij 1 bar of lager). Meer gedetailleerde karakteristieken (debiet als functie van druk) kunnen opgevraagd worden.

***Sproeirozen op maat** (bvb. met fijnere openingen van 0,6 mm, of bvb. met user-defined patronen in de broeskop geponst) kunnen gemaakt worden op bestelling.*

Voor de professionele gebruiker is de B-gietlans in combinatie met bvb. een B401 gietroos de ideale combinatie voor het manueel gieten en beregenen.

Voor de particuliere gebruiker is de elegante, doch robuuste EC90G gietlans in combinatie met een C98 gietroosje een must voor de tuinliefhebber.

Inhoudstabel

1. Sproeirozen **model A (groot formaat)**
2. A-Lansen voor gietroos model A
3. Sproeirozen **model B (klein formaat)**
4. B-Lansen voor gietroos Model B
5. EB-Lansen tot 1,2 m lengte voor gietroos model B (gieten van tabletten)
6. Precisie sproeirozen model B
7. Bolvormige sproeirozen model B
8. Sproeirozen **model C (mini formaat)**
9. C-Lansen voor gietroos model C (meststoflansen, precisie-gieten)
10. Gietboom lansen met meerdere gietdoppen
11. Toebehoren, accessoires en darmrollen
12. Koperen gieters



1. Sproeirozen model A (groot formaat)

Deze broeskoppen van het model A zijn uit messing vervaardigd.

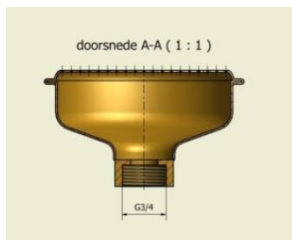
De standaard uitvoering heeft een conische aansluiting, passend bij de A-gietlans (buisdiameter 32 mm). De buitendiameter van de gietrooskop is 11 cm.



A-sproeirozen met binnendraadaansluiting - G 3/4" zijn eveneens ter beschikking.

(op de foto is een 3/4" messing nippel in de aansluiting te zien)

A-sproeirozen met een directe GEKA snelkoppeling zijn ook te verkrijgen.



familie	code	omschrijving
1000	A251	Sproeiroos met 250 gaten van 1mm voor lans A Ø D 11cm – Ø d 32mm
1000	A501	Sproeiroos met 500 gaten van 1mm voor lans A Ø D 11cm – Ø d 32mm
1000	A508	Sproeiroos met 500 gaten van 0.8mm voor lans A Ø D 11cm – Ø d 32mm
1000	A751	Sproeiroos met 750 gaten van 1mm voor lans A Ø D 11cm – Ø d 32mm
1000	A1001	Sproeiroos met 1000 gaten van 1 mm voor lans A Ø D 11cm – Ø d 32mm
1000	A251D	Sproeiroos met 250 gaten van 1mm, met binnendraadaansluiting G 3/4"
1000	A501D	Sproeiroos met 500 gaten van 1mm, met binnendraadaansluiting G 3/4"
1000	A508D	Sproeiroos met 500 gaten van 0.8 mm, met binnendraadaansluiting G 3/4"
1000	A751D	Sproeiroos met 750 gaten van 1mm, met binnendraadaansluiting G 3/4"
1000	A1001D	Sproeiroos met 1000 gaten van 1 mm,, met binnendraadaansluiting G 3/4"
1000	A251G	Sproeiroos met 250 gaten van 1mm, met GEKA koppeling
1000	A501G	Sproeiroos met 500 gaten van 1mm, met GEKA koppeling
1000	A508G	Sproeiroos met 500 gaten van 0.8 mm, met GEKA koppeling
1000	A751G	Sproeiroos met 750 gaten van 1mm, met GEKA koppeling
1000	A1001G	Sproeiroos met 1000 gaten van 1 mm, met GEKA koppeling



A32+GEKA met A751

2. A-Lansen voor gietroos model A

Deze gietlansen model A zijn uit messing vervaardigd.

De top van de lans is conisch afgewerkt, zodat de broeskop A hier perfect over past.

Deze conische koppeling garandeert een lekvrije en robuuste verbinding, zelfs bij hoge werkdrukken en debieten kan de broeskop niet loskomen van de lans.

Wanneer een '+' voorkomt in de artikelcode, wijst dit erop dat een kogelkraan voorzien is op de gietlans.



A32+GEKA



A32/25

familie	code	omschrijving
1005	A32	Sproeilans Ø d 32mm
1005	A32 +	Sproeilans Ø d 32mm met kogelkraan 1"
1005	A32+GEKA	Sproeilans Ø d 32mm met kogelkraan 1" en Geka (snelkoppeling)
1005	A32/19	Sproeilans Ø d 32mm met verval op 19mm
1005	A32/19+	Sproeilans Ø d 32mm met kogelkraan 1" en verval op 19mm
1005	A32/25	Sproeilans Ø d 32mm met verval op 25mm
1005	A32/25+	Sproeilans Ø d 32mm met kogelkraan 1" en verval op 25mm
1005	A32/28	Sproeilans Ø d 32mm met verval op 28mm
1005	A32/28+	Sproeilans Ø d 32mm met kogelkraan 1" en verval op 28mm

3. Sproeirozen model B (klein formaat)

De broeskoppen model B (uit messing) hebben een rubberen stootrand rondom de kop van broeskop.

De buitendiameter van de broeskop (stootrand inclusief) is 8,5 cm.

De standaard uitvoering heeft een konische aansluiting, passend op de B-gietlans (buisdiameter 22 mm).

B-sproeirozen zijn ter beschikking met binnendraadaansluiting (G 3/4") of met een GEKA koppeling.

familie	code	omschrijving
1000	B121	Sproeiroos met 120 gaten van 1 mm voor lans B Ø 8.5cm – Ø d 22mm
1000	B128	Sproeiroos met 120 gaten van 0.8mm voor lans B Ø 8.5cm – Ø d 22mm
1000	B166	Sproeiroos met 160 gaten van 0.6mm voor lans B Ø 8.5cm- Ø d 22mm
1000	B251	Sproeiroos met 250 gaten van 1 mm voor lans B Ø 8.5cm – Ø d 22mm
1000	B258	Sproeiroos met 250 gaten van 0.8mm voor lans B Ø 8.5cm – Ø d 22mm
1000	B301	Sproeiroos met 300 gaten van 1 mm voor lans B Ø 8.5cm – Ø d 22mm
1000	B306	Sproeiroos met 300 gaten van 0.6mm voor lans B Ø 8.5cm – Ø d 22mm
1000	B308	Sproeiroos met 300 gaten van 0.8mm voor lans B Ø 8.5cm – Ø d 22mm
1000	B401	Sproeiroos met 400 gaten van 1 mm voor lans B Ø 8.5cm – Ø d 22mm
1000	B408	Sproeiroos met 400 gaten van 0.8mm voor lans B Ø 8.5cm – Ø d 22mm
1000	B121D	Sproeiroos met 120 gaten van 1 mm, met binnendraadaansluiting G 3/4"
1000	B128D	Sproeiroos met 120 gaten van 0.8mm, met binnendraadaansluiting G 3/4"
1000	B166D	Sproeiroos met 160 gaten van 0.6mm, met binnendraadaansluiting G 3/4"
1000	B251D	Sproeiroos met 250 gaten van 1 mm, met binnendraadaansluiting G 3/4"
1000	B258D	Sproeiroos met 250 gaten van 0.8mm, met binnendraadaansluiting G 3/4"
1000	B301D	Sproeiroos met 300 gaten van 1 mm, met binnendraadaansluiting G 3/4"
1000	B306D	Sproeiroos met 300 gaten van 0.6mm, met binnendraadaansluiting G 3/4"
1000	B308D	Sproeiroos met 300 gaten van 0.8mm, met binnendraadaansluiting G 3/4"
1000	B401D	Sproeiroos met 400 gaten van 1 mm, met binnendraadaansluiting G 3/4"
1000	B408D	Sproeiroos met 400 gaten van 0.8mm, met binnendraadaansluiting G 3/4"
1000	B121G	Sproeiroos met 121 gaten van 1 mm, met Geka koppeling
1000	B128G	Sproeiroos met 120 gaten van 0.8mm, met Geka koppeling
1000	B166G	Sproeiroos met 160 gaten van 0.6mm, met Geka koppeling
1000	B251G	Sproeiroos met 160 gaten van 0.6mm, met Geka koppeling
1000	B258G	Sproeiroos met 250 gaten van 0.8mm, met Geka koppeling
1000	B301G	Sproeiroos met 300 gaten van 1 mm, met Geka koppeling
1000	B306G	Sproeiroos met 300 gaten van 0.6mm, met Geka koppeling
1000	B308G	Sproeiroos met 300 gaten van 0.8mm, met Geka koppeling
1000	B401G	Sproeiroos met 400 gaten van 1 mm, met Geka koppeling
1000	B408G	Sproeiroos met 400 gaten van 0.8mm, met Geka koppeling

4. B-Lansen voor gietroos model B

Deze gietlansen model B zijn uit messing vervaardigd.

De top van de lans is konisch afgewerkt, zodat de broeskop B hier perfect over past.

Deze konische koppeling garandeert een lekvrije en robuuste verbinding, zelfs bij hoge werkdrukken en debieten kan de broeskop niet loskomen van de lans.

Wanneer een '+' voorkomt in de artikelcode, wijst dit erop dat een kogelkraan voorzien is op de gietlans

familie	code	omschrijving
1005	B22	Sproeilans Ø d 22 mm
1005	B22+	Sproeilans Ø d 22 mm met kogelkraan 3/4"
1005	B22+GEKA	Sproeilans Ø d 22 mm met kogelkraan 3/4" en Geka koppeling
1005	B22/19	Sproeilans Ø d 22 mm met verval op 19 mm
1005	B22/19+	Sproeilans Ø d 22 mm met kogelkraan 3/4" en verval op 19 mm
1005	BR22G	Revolversproeilans G 3/4" met vergrendelbeugel, en Geka koppeling



B22+GEKA



B22+GEKA met B401



BR22G met B401

5. EB-Lansen tot 1,2 m lengte voor gietroos model B (bvb. voor gieten van tabletten)



Gietlansen van 60 cm, 90 cm of 120 cm, vervaardigd uit messing.

Het uiteinde van de lans is geplooid onder een hoek van 135° en geschikt voor een B-sproeiroos.

De koppeling met de slang is via een GEKA koppeling, aan het handvat is een kogelkraan voorzien.

familie	code	omschrijving
1005	EB60	Lans van 60cm lengte, voor sproeiroos B, met kogelkraan, handvat en GEKA aansluiting
1005	EB90	Lans van 90cm lengte, voor sproeiroos B, met kogelkraan, handvat en GEKA aansluiting
1005	EB120	Lans van 120cm lengte, voor sproeiroos B, met kogelkraan, handvat en GEKA aansluiting



6. Precisie sproeirozen B (met handje)

De precisie broeskoppen model B zijn volledig uit messing.

Het konisch aansluitstuk is onder een hoek van 45° t.o.v. het vlak van de platte gietroos kop.

De buitendiameter van de broeskop is 7,5 cm.

familie	code	omschrijving
1000	B166H	Sproeiroos met 160 gaten van 0.6mm voor lans B Ø D7.5cm – Ø d 22mm
1000	B251H	Sproeiroos met 250 gaten van 1mm voor lans B Ø D7.5cm – Ø d 22mm
1000	B258H	Sproeiroos met 250 gaten van 0.8mm voor lans B Ø D7.5cm – Ø d 22mm
1000	B401H	Sproeiroos met 400 gaten van 1mm voor lans B Ø D7.5cm – Ø d 22mm

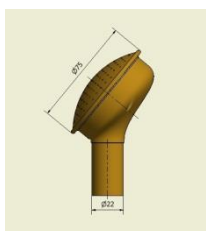
7. Bolvormige sproeirozen B (met handje, voor gieters)

De bolvormige broeskoppen model B zijn volledig uit messing.

Het konisch aansluitstuk is onder een hoek van 45° t.o.v. de bolvormige gietroos kop.

De buitendiameter van de broeskop is 7,5 cm.

familie	code	omschrijving
1000	B161HB	Sproeiroos met 160 gaten van 1mm voor lans B Ø 7.5cm – Ø d 22mm
1000	B166HB	Sproeiroos met 160 gaten van 0.6mm voor lans B Ø 7.5cm – Ø d 22mm
1000	B168HB	Sproeiroos met 160 gaten van 0.8mm voor lans B Ø 7.5cm – Ø d 22mm
1000	B251HB	Sproeiroos met 250 gaten van 1mm voor lans B Ø 7.5cm – Ø d 22mm
1000	B258HB	Sproeiroos met 250 gaten van 0.8mm voor lans B Ø 7.5cm – Ø d 22mm





8. Sproeirozen model C (mini formaat)

De buitendiameter van de broeskop model C is 5 cm.

De standaard uitvoering heeft een konische aansluiting, passend op de EC gietlans.

C-sproeirozen zijn ter beschikking met binnendraadaansluiting (G 3/4") of met de standaard konische aansluiting.

familie	code	omschrijving
1000	C31	Sproeiroos met 30 gaten van 1mm voor lans C Ø D 5cm – Ø d 17mm
1000	C38	Sproeiroos met 30 gaten van 0.8mm voor lans C Ø D 5cm – Ø d 17mm
1000	C51	Sproeiroos met 50 gaten van 1mm voor lans C Ø D 5cm – Ø d 17mm
1000	C58	Sproeiroos met 50 gaten van 0.8mm voor lans C Ø D 5cm – Ø d 17mm
1000	C71	Sproeiroos met 70 gaten van 1mm voor lans C Ø D 5cm – Ø d 17mm
1000	C78	Sproeiroos met 70 gaten van 0.8mm voor lans C Ø D 5cm – Ø d 17mm
1000	C91	Sproeiroos met 90 gaten van 1mm voor lans C Ø D 5cm – Ø d 17mm
1000	C98	Sproeiroos met 90 gaten van 0.8mm voor lans C Ø D 5cm – Ø d 17mm
1000	C121	Sproeiroos met 120 gaten van 1mm voor lans C Ø D 5cm – Ø d 17mm
1000	C128	Sproeiroos met 120 gaten van 0.8mm voor lans C Ø D 5cm – Ø d 17mm
1000	C31D	Sproeiroos met 30 gaten van 1mm, met binnendraad aansluiting G3/4"
1000	C38D	Sproeiroos met 30 gaten van 0.8mm, met binnendraad aansluiting G3/4"
1000	C51D	Sproeiroos met 50 gaten van 1mm, met binnendraad aansluiting G3/4"
1000	C58D	Sproeiroos met 50 gaten van 0.8mm, met binnendraad aansluiting G3/4"
1000	C71D	Sproeiroos met 70 gaten van 1mm, met binnendraad aansluiting G3/4"
1000	C78D	Sproeiroos met 70 gaten van 0.8mm, met binnendraad aansluiting G3/4"
1000	C91D	Sproeiroos met 90 gaten van 1mm, met binnendraad aansluiting G3/4"
1000	C98D	Sproeiroos met 90 gaten van 0.8mm, met binnendraad aansluiting G3/4"
1000	C121D	Sproeiroos met 120 gaten van 1mm, met binnendraad aansluiting G3/4"
1000	C128D	Sproeiroos met 120 gaten van 0.8mm, met binnendraad aansluiting G3/4"

9. C-Lansen voor gietroos model C (meststoflansen, precisie-gieten)

Gietlansen van 40 cm, 70 cm of 90 cm vervaardigd uit messing, waarbij de buitendiameter van de gietlansbuis 13mm is.

Voor de 70 cm en 90 cm modellen zijn er eveneens uitvoeringen waarbij het uiteinde van de lans is geplooid onder een hoek van 135°.

De koppeling met de slang is via een GEKA koppeling of een GARDENA koppeling (mann.).



familie	code	omschrijving
1005	EC40	C-Lans van 40cm lang, recht, geschikt voor sproeirozen C, met GEKA aansluiting
1005	EC70	C-Lans van 70cm lang, recht, geschikt voor sproeirozen C, met GEKA aansluiting
1005	EC70G	C-Lans van 70cm lang, gebogen, geschikt voor sproeirozen C, met GEKA aansluiting
1005	EC90	C-Lans van 90cm lang, recht, geschikt voor sproeirozen C, met GEKA aansluiting
1005	EC90G	C-Lans van 90cm lang, gebogen, geschikt voor sproeirozen C, met GEKA aansluiting
1005	EC40+GAR	C-Lans van 40cm lang, recht, geschikt voor sproeirozen C, met GARDENA aansluiting
1005	EC70+GAR	C-Lans van 70cm lang, recht, geschikt voor sproeirozen C, met GARDENA aansluiting
1005	EC70G+GAR	C-Lans van 70cm lang, gebogen, geschikt voor sproeirozen C, met GARDENA aansluiting
1005	EC90+GAR	C-Lans van 90cm lang, recht, geschikt voor sproeirozen C, met GARDENA aansluiting
1005	EC90G+GAR	C-Lans van 90cm lang, gebogen, geschikt voor sproeirozen C, met GARDENA aansluiting



10. Gietboom lansen met meerdere gietdoppen

Gietboomlans van 3m80cm totale lengte, met 7 gietdoppen over een onderlinge afstand van 50 cm.

Het uiteinde is voorzien van handvaten, en een kogelkraan.

Standaard worden Teejet TP11002VP doppen voorzien (op vraag kunnen andere spuitdoppen geplaatst worden).



familie	code	omschrijving
1005	GBL380-7	Gietboomlans in aluminium, lengte 3m 80, met 7 gietdoppen
1005	GBLxxx-x	Gietboomlans volgens klant specificaties

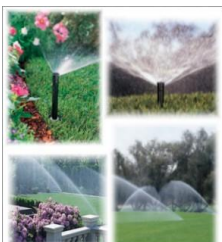


11. Toebehoren en accessoires

Voor ons aanbod aan bijhorende *gietdarmen en slangen*, zie [hier](#).



Voor ons aanbod aan *GEKA koppelingen*, zie [hier](#).



Voor ons aanbod aan *gietkanonnen en beregeningsapparatuur*, zie [hier](#).



Darmrollen

Worden op het einde van de gangen en de hoeken van de percelen geplaatst, voor het gemakkelijk en onbeschadigend rondtrekken van de gietdarmen.

Deze zijn in- en uitwendig gegalvaniseerd en op glijlagers gemonteerd

familie	code	omschrijving
1015	DRM	Darm geleidingsrol, verzinkt



12. Koperen gieters

familie	code	omschrijving
1010	G5L	Gieter 5L, met geel koper vervaardigd en gelast met tin
1010	G7L	Gieter 7L, met geel koper vervaardigd en gelast met tin